

大会実施判断基準提案の大方針

1. コロナ禍において大会実施可否は、**生命の危機**に関わる極めて重要な事案であり、より**慎重な判断**をする
2. 参加チーム・大会関係者及び観客等全ての人の、**「健康と安全」**を**最優先**し、大会を実施する条件は、**「危険を少なく・安心出来る」**環境が**確保**されていること
3. 大会を実施することで、**絶対に感染者（クラスター）を出さない**
4. 茨城県を含めて、全国的に感染者は横ばいから増加傾向にある
また、変異型ウィルスも主流化の恐れがあり、第4波の発生も警戒されている。**考えられる最大限の「リスク管理」**を実行する

大会実施判断基準フロー

判断開始：大会1ヶ月前

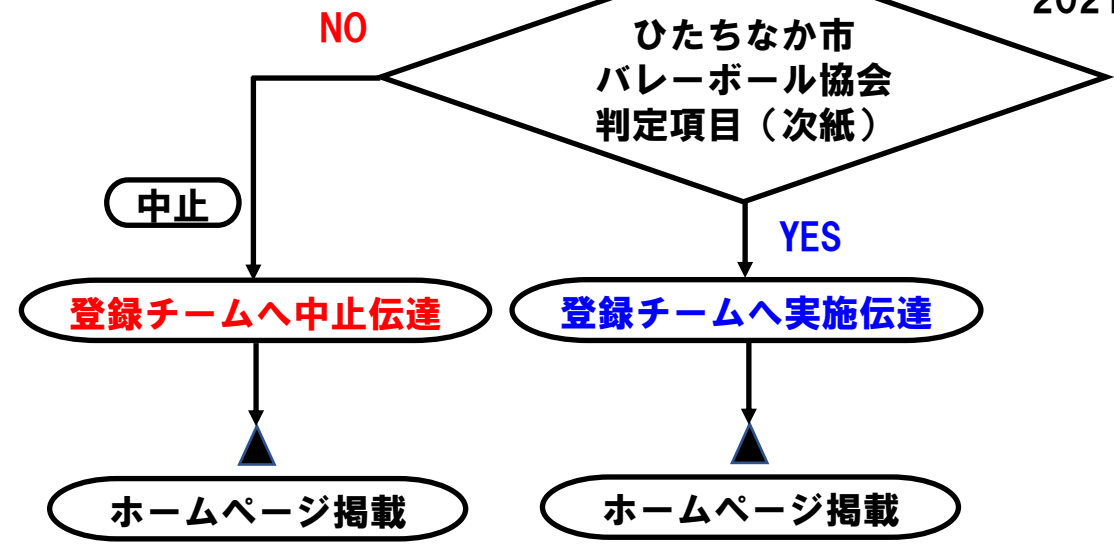
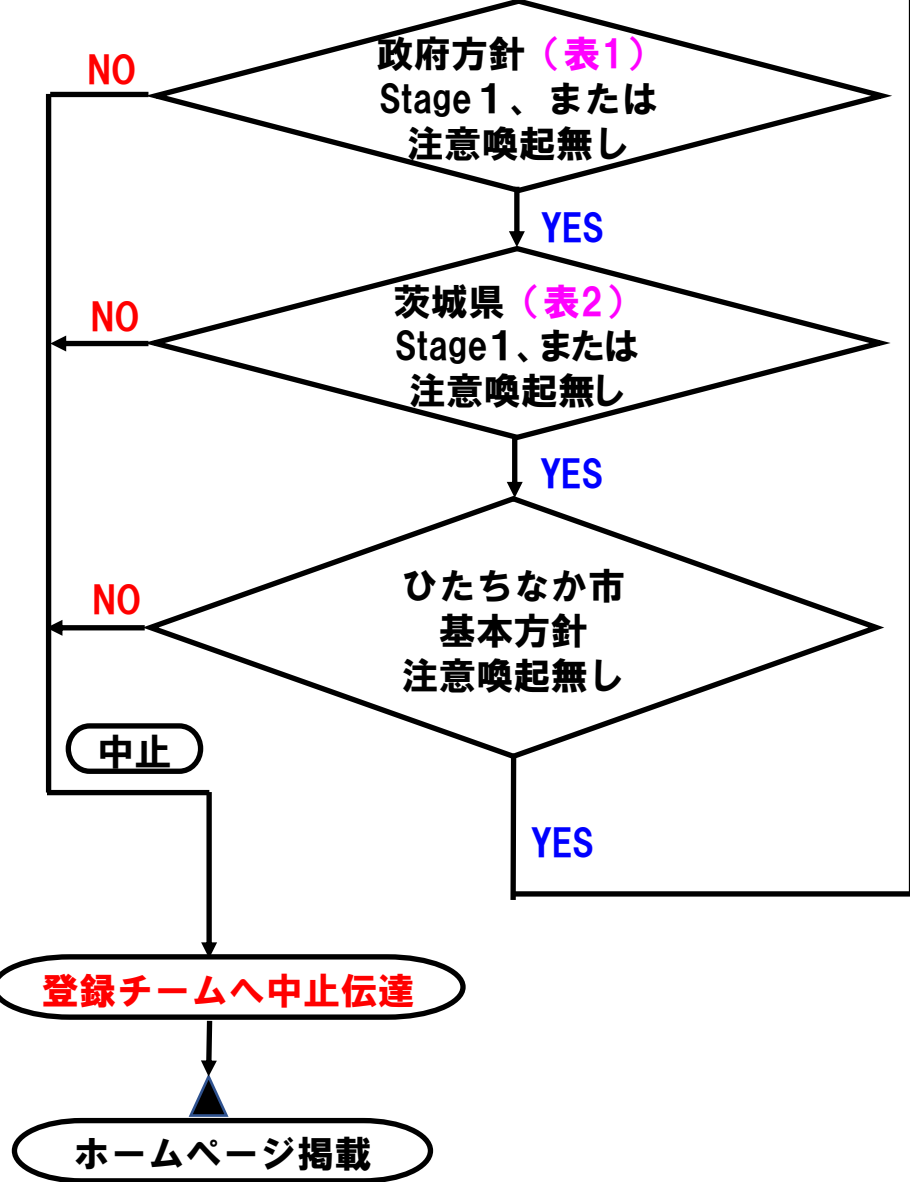


表1 新型コロナウイルス感染対策分科会

Stage	感染状況
1	感染者の散発的発生
2	感染者の漸増
3	感染者の急増
4	爆発的な感染拡大

表2 茨城県コロナ対策指針

Stage	感染状況
1	感染が抑制出来ている状態
2	感染が概ね抑制出来ている状態
3	感染が拡大している状態
4	感染者爆発、医療崩壊のリスクが高い状態

詳細は下記URLを参照

[新型コロナ 感染状況のステージと6指標 - Yahoo! JAPAN](#)

詳細は下記URLを参照

[感染者の発生状況及び報道発表資料など 新型コロナ情報まとめ / 茨城県 \(pref.ibaraki.jp\)](#)